



... er kuglerunde og består af mange forskellige størrelser helt ned til 10 nanometer

LUCIDA

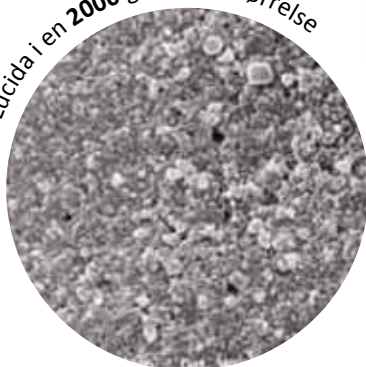
En hybrid nano filler lyshærdende universal komposit

Det unikke ved LUCIDA kompositten er, at fillerpartiklerne alle er kuglerunde og består af mange forskellige størrelser, helt ned til 10 nanometer. Det betyder, at man kan pakke flere partikler i materialet, hvilket gør, at polymerisationsskrumpningen bliver så lille som overhovedet muligt. Når partiklerne er kuglerunde og meget små sammen med nogle lidt større betyder det også, at overfladen bliver glattere når den poleres, end hvis fillerpartiklerne er kantede, som det er tilfældet for de fleste andre kompositter.

Hver kapsel
indeholder
0,2 g + 1/3 ekstra



Lucida i en 2000 gange forstørrelse



En lyshærdet fyldning af Lucida i en 2000 gange forstørrelse viser de unikke sphæriske filler partikler, der gør det så nemt at lave en glat overflade.

Her er

7

gode grunde til at du vil elske at arbejde med LUCIDA:

- 1 LUCIDA klister ikke til instrumenterne
- 2 LUCIDA er nem at forme
- 3 LUCIDA er nem og hurtig at højglanspolere
- 4 LUCIDA har en fantastisk kamæleon-effekt
- 5 Lucida er slidstærk i molarerne
- 6 Og så har vi fyldt 1/3 ekstra gratis komposit i kapslerne så du undgår spild
- 7 Ja, så er der lige det med prisen: **20-50%** lavere end andre kvalitetskompositter

Tekniske specifikationer

Farver:	A1, A2, A3, A3.5, B1, B2, B3, C2, C3, Incisal
Opaque:	OA2, OA3, OA3.5, OB2
Polymerisations skrumpning:	1-2%
Resinindhold:	Bis-GMA og TEGDMA
Filler:	Bariumglas og siliciumdioxid
Partikelstørrelse:	Sfæriske partikler mellem 10 og 3000 nm, gennemsnitlig 600 nm
Filler indhold:	78 w/w%
Kompressionsstyrke:	312 MPa
Bøjestykke:	122 MPa
E-modul:	12 GPa
Opløselighed:	2 µg/mm ³
Vandabsorption:	15 µg/mm ³
Radiopacitet:	225% Al
Overfladehårdhed:	80 HV (Vickers Hardness)

Tandlæge Kimmo Karstoft udtaler:

“Jeg har haft fornøjelsen at prøve at arbejde med CMS's nye plastmateriale LUCIDA: Inden jeg som tandlæge beslutter mig for at udskifte et plastmateriale med et nyt, er der visse overvejelser jeg gør mig.

Materialets fysiske parametre, så som polymerisationskontraktion, slidstyrke og elasticitetsmodul, bør selvfølgelig have klinisk acceptable værdier, og der må jeg stole på producentens angivelser, men dette er jo størrelser, der er svære at forholde sig til.

Mine primære overvejelser er derfor også rettet mod, hvorledes materialet lader sig håndtere. Og her er det overraskende behageligt at opleve, at LUCIDA har meget lidt tendens til at klistre til instrumentet. Plasten slipper let instrumentet, og man har således let ved at adaptere kompositten til kaviteten og matricen, og endelig er det lettere at modellere, for kindtænders vedkommende, den okklusale morfologi.

Plasten fås selvfølgelig i flere farver og har en særdeles god kamæleon effekt. Tilmed er det meget let at polere platen til skinnende højglans. Har man også leget lidt med fissurfarver, kan det være svært at få øje på fyldningen, hvilket jeg sjældent har oplevet tidligere”.



Tandlæge Kimmo Karstoft